



RETOUR D'EXPÉRIENCE

Feu d'entrepôt

RÉDACTEURS : Service Santé & Sécurité Gpt mise en œuvre et suivi capacité opérationnelle	RÉFÉRENCE : 2016-13	DATE : 29/06/2016	DIFFUSION : Normale
DESTINATAIRES : Chefs de BO et CIS Personnels du SDIS73	COPIES : Groupements LOG, FOR, OPS et SSSM		

Contexte opérationnel :

Le 28 avril 2016, à 19h07, le CTA-CODIS reçoit un appel pour feu dans un entrepôt de 200m² avec des habitations situées à proximité.

Moyens au départ : Moyens en renfort :

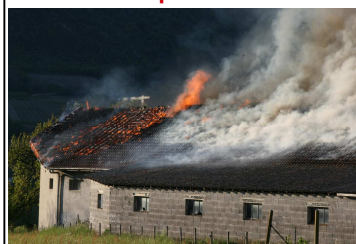
- 2 FPT
- 1 EPA
- 1 CdG
- 1 FPT (renfort DECI)
- 1 CCGC (renfort DECI)
- 1 EPA
- 1 VSAV
- 1 VSM
- 1 CdC



Premières actions réalisées :

A son arrivée sur les lieux, le chef de groupe confirme la violence de l'incendie et demande des renforts. Une LDV est rapidement mise en œuvre avec pour objectif de couper le risque de propagation important aux habitations contiguës. 2 secteurs sont réalisés : 1 secteur incendie (avec 2 sous-secteurs Est/Ouest) et 1 secteur SAP.

Montée en puissance de l'intervention :



Avec le vent important présent ce jour, le feu se propage très rapidement sur la toiture à proximité. Le positionnement judicieux de la première LDV a permis de préserver les bâtiments juxtaposés.

Une rotation des personnels est organisée et un soutien logistique est assuré par la Mairie pendant toute la durée de l'intervention (une douzaine d'heures au total).

Problématiques opérationnelles :

- ▶ Structure bâtementaire avec un fort potentiel calorifique dans le hangar.
- ▶ Vent violent dans l'axe des habitations.
- ▶ Pendant la phase de surveillance, difficultés d'accès et d'action sur les feux résiduels.

Points positifs, enseignements à tirer et points à améliorer :

- ▶ **Le positionnement de la première LDV est déterminant pour la gestion de toute l'intervention** : ne pas se laisser attirer par le feu, ni piéger par sa vitesse de propagation.
- ▶ **Le dégarnissage et la protection est une étape délicate pour les intervenants** : au vu de la configuration des lieux et du matériel à disposition, une vigilance absolue doit être portée par tous les acteurs.
- ▶ **Le maintien en permanence d'une bonne communication entre les différents intervenants est important**, notamment entre chefs d'agrès et chef de groupe avec les postes ANTARES et entre chefs d'agrès et les équipages (postes 400 MHz) pour :
 - faciliter les retours d'informations
 - sécuriser les binômes

Rappels :

- ▶ Sur les feux de ferme ou de hangar, 3 problématiques sont toujours présentes :
 - le potentiel calorifique important (pneus, foin, véhicules, animaux...)
 - les alimentations en fluides (réseau électrique, gaz...)
 - les risques non maîtrisés ou inconnus à l'appel (produits chimiques, engrais, cuves, silos...)