



## Signaux faibles et veille opérationnelle pour la gestion de crise

**LE CITOYEN ACTEUR PENDANT LA CRISE**

**SENSIBILISATION AUX MEDIAS SOCIAUX en GESTION D'URGENCE**

### VIGILANCE METEO





Aidez-nous à faire de Twitter, une source d'information fiable, lors des vigilances et alertes météorologiques sur Nice et sa région.

**Comment informer les #Autorités locales?**

**Faites des signalements précis**  
 Les tweets doivent toujours inclure :  
 Des mots clés introduits par un hashtag (#) (#MSGU, #Nice06),  
 - Ce que vous voyez,  
 - Le lieu de l'évènement,  
 - L'heure de l'évènement,  
 - Une photographie (si vous êtes en sécurité).

**EXEMPLE en 115 caractères (avec la photo) :**  
 @NiceVOST chute de grêlons taille balle de golf / colline de Cimiez. Dégâts importants #Nice06




#MSGU : Médias sociaux en Gestion d'Urgence

**Réfléchissez avant de re-tweetter!**  
 Si vous n'êtes pas sûr de l'origine d'une image, ne la propagez pas autour de vous en la re-tweettant.

Les bulletins et alertes météorologiques évoluent vite. Ne les re-tweettez pas sans inscrire la date et l'heure.

**Aidez-nous à trouver vos signalements!**  
 Mentionnez les comptes @NiceVOST et @NiceDPCR (pour Nice et sa région) pour que vos tweets soient lus par notre équipe de veille des médias sociaux.



**NiceVOST @NiceVOST · 3 oct.**  
 Comment utiliser Twitter en période de vigilance orange #orages sur #Nice06 pour s'informer et transmettre des infos.



# CONTEXTE

Le volume d'informations disponibles explose et leur vitesse de diffusion est de plus en plus rapide.

- Comment gérer et exploiter ces flux pour l'anticipation en gestion de crise ?
- Comment détecter dans cette masse, les signaux faibles, informations qui à première vue ne présentent pas d'intérêt immédiat mais qui dans un contexte précis et déterminé peuvent s'avérer capitales ?
- Quelle posture adopter et quelle organisation mettre en place pour traiter ces informations parfois fragmentaires et incertaines, leur donner un sens et les transformer en signaux forts permettant d'anticiper ?

C'est à ces questions que la journée sera consacrée.

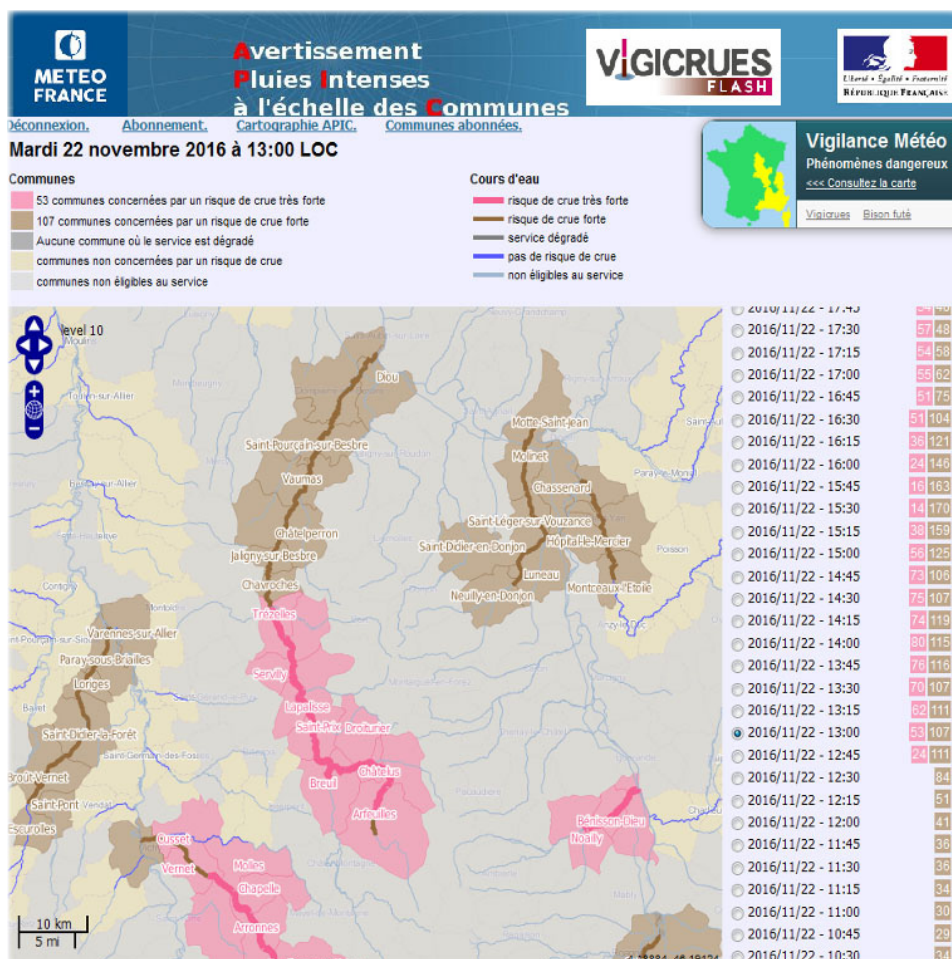
# OBJECTIFS

Cette journée a pour but :

- de présenter des modes d'organisation de la veille
- d'échanger sur les pratiques par rapport à différents risques

# PUBLIC

Cette journée s'adresse à tous les acteurs de la gestion des risques : services de l'Etat, collectivités territoriales, organismes du réseau scientifique et technique, associations ...



# PROGRAMME

09h00 **Accueil des participants**

09h30 **Ouverture de la journée**

**Florence HILAIRE** - Directrice du Cerema Méditerranée

09h45 **L'organisation de la veille et de la détection des signaux faibles**

**La cellule de veille opérationnelle départementale des Pyrénées-Orientales**

**Claude MARCEROU** - Direction Départementale des Territoires et de la Mer (DDTM)

**Le Centre Ministériel de Veille Opérationnelle et d'Alerte (CMVOA) du Ministère de la Transition Écologique et Solidaire (MTES)**

**Christophe GUICHARD-NIHOU** - Service de Défense, de Sécurité et d'Intelligence Économique (SDSIE)

**La veille au niveau d'une collectivité**

**Stéphane WATELLIER** - Ville de Toulouse

**L'unité de soutien opérationnel virtuel de Nice**

**Nicolas MICALLEF** - Ville de Nice

12h00 **Partage d'expérience sur la gestion des signaux faibles**

**Evolution de la prise en compte du risque d'avalanches**

**Alain DUCLOS** - Guide de haute montagne

13h00 **Déjeuner offert par le SDSIE (inscription préalable obligatoire)**

14h15 **Partage d'expérience sur la gestion des signaux faibles**

**Retour d'expérience sur les mouvements de terrain**

**Geneviève RUL** - Cerema Centre-Est

14h45 **Avertissement, vigilance et alerte pour les inondations rapides**

**Vigilance météorologique et APIC**

**Catherine CALMET** - Météo France

**Vigicrues Flash**

**Pierre-Yves VALANTIN** - Service de prévision des crues Grand-Delta

**Retour d'expérience d'une collectivité**

**Charlotte THIBAUT et Philippe AMBS** - Ville de Port-Saint-Louis-du-Rhône

**L'exploitation des outils pour l'anticipation locale**

**Ghislaine VERRHIEST** - Direction Régionale de l'Environnement, de l'Aménagement et du Logement (DREAL) PACA

16h45 **Synthèse et clôture de la journée**

**Jean-Louis OLIÉ** - Service de Défense, de Sécurité et d'Intelligence Économique (SDSIE)

## LIEU DE LA MANIFESTATION

### Cerema Méditerranée

**Amphi des 13-Vents** Pôle d'activités d'Aix-en-Provence  
avenue Albert Einstein, CS 70499 - 13593 AIX-EN-PROVENCE Cedex 3

### Modalités d'inscription

**blandine.donadieu@cerema.fr** - Tel: 04 42 24 76 17  
**marjorie.vignau@cerema.fr** - Tel: 04 42 24 83 27

### Renseignements techniques

**pascal.belin@cerema.fr** - Tel: 04 42 24 77 76

## INSCRIPTIONS EN LIGNE

Date limite d'inscription : **07 novembre 2017**

**Les inscriptions se font uniquement en ligne** : cliquez sur le lien ci-dessous :

**<http://enqueteur.mediterranee.cerema.fr/index.php?sid=59174&lang=fr>**

## VENIR AU PÔLE D'ACTIVITÉS



### PAR LES TRANSPORTS EN COMMUN

Le site internet : <http://www.lepilote.com/> vous guide dans tous vos déplacements pour accéder au Cerema Méditerranée.

#### ■ Au départ d'Aix-en-Provence :

La ligne 15 du réseau Aix-en-bus au départ de la gare routière d'Aix-centre vers le pôle d'activités - Arrêt «Pôle d'activités» situé à 50 m du Cerema Méditerranée.

#### ■ Au départ de la gare routière de Marseille (réseau CARTREIZE) :

- Prendre le car n°53 en direction «Aix-les-Milles/Europôle de l'Arbois» - Arrêt au «Pôle d'activités» situé à 50 m du Cerema Méditerranée.

#### ■ Au départ de la gare TGV d'Aix-en-Provence

Prendre le car n°40 (réseau CARTREIZE), arrêt «Pôle d'activités» (à demander au chauffeur)

ou

Prendre le car n°211 ou 271 direction Aix (réseau CPA), arrêt «Pôle d'activités» situé à 50 m du Cerema Méditerranée.

#### ■ Au départ de l'aéroport Marseille-Provence :

Prendre le car n°40 (réseau CARTREIZE), arrêt «Pôle d'activités» (à demander au chauffeur)

#### • Pour le retour à l'aéroport :

1) Prendre le car n°211 ou 271 direction et arrêt «Plan d'Aillane» (situé à 1500 m du Cerema Méditerranée).

2) Puis prendre le car n°40 direction Aéroport.



### EN VOITURE

#### ■ De Marseille :

Autoroute A51-E712, sortie «Luynes» direction «Pôle d'activités d'Aix-en-Provence».

#### ■ De l'aéroport Marseille-Provence ou de la gare Aix-en-Provence TGV :

direction Aix-en-Provence, Les Milles par la D9 sortie 3 «Pôle d'activités d'Aix-en-Provence».

#### ■ De Nice ou d'Aix-en-Provence :

Autoroute A8-E80 - Autoroute A51-E712 direction Marseille sortie «Les Milles» vers la D9 sortie 3 «Pôle d'activités d'Aix-en-Provence».

#### ■ De Lyon :

Autoroute A8-E80, sortie «Aix, Pont de l'Arc» direction «Les Milles» par la D9 sortie 3 «Pôle d'activités d'Aix-en-Provence».

#### ■ Pour en savoir plus :

- Marnane Airport : <http://www.marseille.aeroport.fr/fra/index.jsp>
- Aix-en-Provence TGV : <http://www.voyages-sncf.com>
- Hébergements : <http://www.aixenprovencetourism.com/aix-hôtels-2-centre.htm>

# PLAN D'ACCÈS

