

RETOUR D'EXPÉRIENCE

RÉDACTEUR : Service Santé & Sécurité

RÉFÉRENCE :
2016-10

DATE :
18/04/2016

DIFFUSION :
Normale

DESTINATAIRES :
Chefs de BO et CIS | Personnels du SDIS73

COPIES :
Groupements LOG, FOR, OPS et SSSM

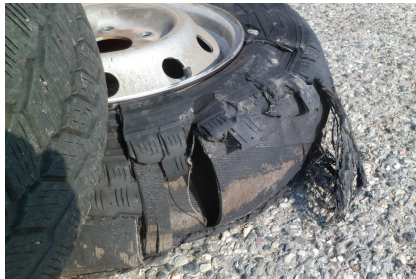
EXPLOSION DE PNEUS LORS D'UN DÉPLACEMENT

C ontexte :

Trajet retour d'un déplacement avec le VPC le 10 mars 2016.

C irconstances de l'incident :

Lors du trajet retour avec le VPC, sur autoroute, dans une courbe limitée à 110km/h, les 2 pneus arrière ont brusquement éclaté. Le conducteur a réussi à garder la maîtrise du véhicule qui a mis plusieurs centaines de mètres avant de s'arrêter.



I ndications et marquages présents sur les pneumatiques :

Sur le flanc des pneus figurent de nombreuses lettres et repères permettant de connaître les caractéristiques de ceux-ci :

► La dimension du pneu :



205 : Largeur de pneu exprimée en millimètres.

75 : Rapport de la hauteur du flanc du pneu par rapport à la largeur de la bande de roulement exprimée en pourcentage (le coté du pneu représente 75% de la largeur du pneu).

R : Pneu de structure radiale.

16 : Diamètre d'intérieur du pneu, qui représente aussi le diamètre de la jante en pouces.



108 : Indice de capacité de charge maximale (en multipliant cette charge par le nombre de pneus, on doit obtenir une valeur plus élevée que le poids total autorisé pour le véhicule avec la charge maximale).

Q : Indice de vitesse maximale pour un pneu.

Indice de charge	Charge (kg)	Indice de vitesse	Vitesse acceptée
80	450	Q	jusqu'à 160 km/h
85	515	R	jusqu'à 170 km/h
90	600	S	jusqu'à 180 km/h
95	690	T	jusqu'à 190 km/h
100	800	H	jusqu'à 210 km/h
105	925	V	jusqu'à 240 km/h
110	1060		

► La date de production du pneu :



4208 : Pneu fabriqué la 42^{ème} semaine de l'année 2008. Les autres caractères renseignent sur le lot, l'usine...

► D'autres informations spécifiques telles que :

- les symboles d'exploitation (par exemple "M+S" *mud&snow -boue et neige-* sur les pneus hiver et toutes saisons),
- les symboles des pneus renforcés (par exemple "XL", "RF"...),
- les symboles des pneus informant sur le moyen de montage ("rotation", "inside", ...),
- les symboles des pneus avec un rebord de protection de jante (par exemple "MFS", "RFP").

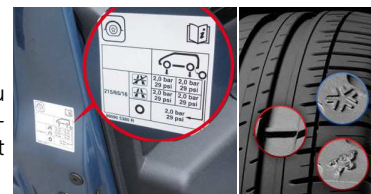
R appels des règles de sécurité concernant les pneumatiques :

► N'UTILISEZ TOUJOURS QUE LES PNEUS ADAPTÉS ET RECOMMANDÉS POUR LE VÉHICULE

- une dimension adaptée,
- un indice de charge suffisant

► CONTRÔLEZ RÉGULIÈREMENT L'ÉTAT DES PNEUS

- **Pression** : respectez les indications qui figurent à l'intérieur des portières.
- **Usure du pneu** : vérifiez si les pneus montrent des dommages latéraux ou tout autre signe d'usure. Lorsque la hauteur de gomme restante arrive au niveau des témoins, le pneu a atteint la limite d'usure légale de 1,6 mm. Il est obligatoire d'en changer.



► SI LE VÉHICULE ROULE PEU OU SI LES PNEUS SONT STOCKÉS, BOUGEZ-LES RÉGULIÈREMENT

Lorsqu'un véhicule roule peu, le pneu peut s'aplatir légèrement sous le poids et cette déformation peut être source de l'éclatement des pneus.

De même, en cas de stockage sur une longue période, faites une légère rotation du pneu une fois par mois pour éviter toute déformation.

► PERMUTEZ LES PNEUS AVANT & ARRIÈRE

Attention : il est conseillé de monter les pneus neufs (ou les moins usés) à l'arrière pour une tenue de route optimisée grâce à une meilleure adhérence en courbe et une bonne stabilité de freinage.