



RETOUR D'EXPÉRIENCE

Sur-accident sur une voie rapide

RÉDACTEURS : Service Santé & Sécurité Gpt mise en œuvre et suivi capacité opérationnelle	RÉFÉRENCE : 2016-09	DATE : 13/04/2016	DIFFUSION : Normale
DESTINATAIRES : Chefs de BO et CIS Personnels du SDIS73	COPIES : Groupements LOG, FOR, OPS et SSSM		

Contexte opérationnel :

Le 30 janvier 2016, à 0h32, le CTA-CODIS reçoit un appel pour un accident grave sur une voie rapide impliquant 5 VL avec 7 blessés.

Moyens au départ : Moyens en renfort :

- 3 VSAV
- 1 FSR
- 1 CdG
- SAMU
- 4 VSAV
- 1 FSR
- 1 VTP
- 1 CdC

Moyens sur-accident :

- 1 VSAV
- 1 FSR

Premières actions réalisées :

A l'arrivée sur les lieux, la voie rapide est totalement encombrée par le bouchon qui s'est formé à l'arrière de l'accident. 3 VL sont en cause et 11 personnes sont impliquées dont 3 légers et 2 graves.

Le balisage de la zone est assuré par la DIR qui a mis en place une déviation sur la sortie précédente.

Les VSAV prennent en charge les victimes et les évacuent vers le centre hospitalier. Le bouchon est éliminé peu à peu sur la voie de gauche.

Fin de l'intervention :

Vers 2h20, alors que tous les impliqués sont évacués et que le chef de groupe et le FSR restent sur les lieux en attendant le dépanneur pour le retrait des VL, le véhicule de la DIR se fait percuter par un VL.

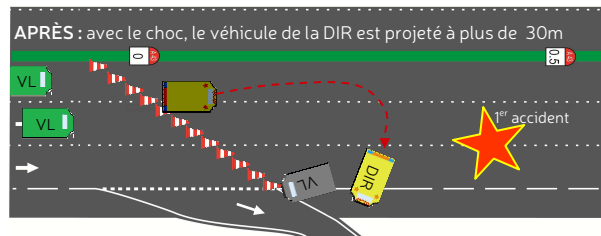
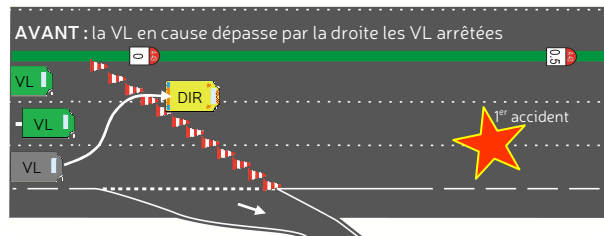
Sous la violence de l'impact, le véhicule DIR est projeté à plus de 30 mètres contre la glissière de sécurité (cf. schémas). Un nouveau bouchon se forme alors.



Problématiques opérationnelles :

- ▶ Balisage et protection d'une zone d'intervention sur une voie rapide.
- ▶ Intervention nocturne.
- ▶ Présence de nombreux véhicules impliqués.
- ▶ Gestion interservices.

Schémas indicatifs du sur-accident :



Enseignements à tirer et points à améliorer :

▶ Rôle du chef de groupe :

- Évaluation des risques : typologie des voies, flux de circulation, météo, horaires...
- Périmètre de sécurité : réalisation et adaptation de la protection de la zone d'intervention (balisage, éclairage, risques induits par l'accident (incendie, risque chimique...)).
- Gestion interservices : compréhension mutuelle des attendus des différents services partenaires.

- ▶ Prise en compte de l'évolution de l'intervention : souvent un bouchon se crée, limitant les risques d'accident pour les intervenants ; au fur et à mesure, l'intervention évolue et ces risques augmentent fortement (suppression du bouchon, gestion de la circulation et du balisage confiée à d'autres services, baisse de la vigilance...).

Rappels :

- ▶ Malgré des systèmes de visualisation très performants, des règles strictes de balisage et les enseignements tirés des différents accidents vécus, le réseau des Autoroutes Paris-Rhin-Rhône (APRR) se fait percuter environ 1 véhicule par mois.

Aix-les-Bains - 8 novembre 2011



VRU Chambéry - 11 avril 2016



Quizz :

- ▶ Quelles sont les distances de freinage selon la vitesse et le temps de réaction du conducteur ?
- ▶ A combien de G correspond un choc à 30km/h ?
- ▶ Quelles sont les moyens et outils à disposition pour limiter les risques de sur-accidents ?

Les réponses sont disponibles sur dans le module de formation sur disponible sur Intranet